

# 旅のみちくさ掲示板～釜石市～

2019年ラグビーワールドカップが開催される釜石市についてご紹介します。



## 沢口製パン -PAN cafe-

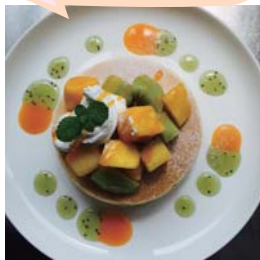
鵜住居にあるカフェスペースのあるパン屋さん。

地元の学校給食としても親しまれているパンと沖縄の友人直伝のパンケーキが味わえます。カフェスペースでゆっくりとした時間を楽しんでみませんか。



パンの良い香りが食欲をそそります

季節限定のパンケーキも



コッペパンのバニーニはテイクアウトOK!



☎ 釜石市鵜住居町 8-36-1 M棟  
☎ 0193-28-2132 ㊟日・祝  
土曜日はカフェのみ営業  
(不定期で月2回お休み)

## うのすまい・トモス

「祈りのパーク」「いのちをつなぐ未来館」  
「鵜の郷交流館」からなる震災メモリアルパーク。  
鵜住居駅に隣接しアクセスしやすい施設です。

☎ 釜石市鵜住居町第16地割72番地1  
☎ 0193-27-5666 ㊟水曜・年末年始  
<https://unosumai-tomosu.jp/>

### 《いのちをつなぐ未来館》



未来の命を守るをコンセプトに防災学習の拠点として活用されています。災害当時の内容などを交え、ガイドが施設内を案内してくれます。

### 《鵜の郷交流館》



三陸ならではの土産が買える産直コーナー・海の幸や麺類のお食事処があり、県内外の観光客で賑わっています。

## 根浜海岸



砂浜再生が進む根浜海岸。震災前にはたくさんの海水浴客が訪れていました。大槌湾を一望できる近くの高台では、津波災害を後世に伝える記念碑があります。

### 《日本初・レスキューボート体験》

英国式レスキューボートを学べるのはここだけ！ボートに乗りながら救命を学んでみませんか。

(一社) 根浜 MIND  
☎ 宝来館内 ☎ 0193-28-2526  
<https://www.nebama.net/>



## 宝来館



浜辺の料理宿と冠するだけあって四季に応じた「三陸沿岸の旬」を堪能できます。露天風呂から望む、根浜の景観と心地よい波音は、日々の疲れに癒しを与えてくれます。

☎ 釜石市鵜住居町第20地割93番地18  
☎ 0193-28-2526 <https://houraikan.jp/>

## 鵜住居駅



愛称「トリステーション」釜石東中学校がデザインした看板と壁面装飾が駅舎を彩ります。

## 橋野鉄鉱山 AR カードあつめ



2015年世界遺産に登録された近代製鉄発祥の地 橋野鉄鉱山がカードに！市内10か所10種類のデザインで配布中。全種類制覇を目指して市内を巡ってみよう！



# 《釜石の特産品を買うならココ!》

## ハンフィッシュかまいし



☎ 釜石市鈴子町 2-1  
☎ 0193-31-3668  
🗓 第 1, 3, 5 水曜日

## シーブラザかまいし



☎ 釜石市鈴子町 22-1  
☎ 0193-31-1177  
🗓 隔週火曜日 (不定期)

## 釜石駅



JR 東日本と三陸鉄道 2 路線が乗り入れている釜石駅。



ファッションビル 928 の1階には、昔ながらのハンバーガー自販機が!

## 薬師公園



高台にある見晴らしの良い公園。桜の名所として桜祭りも開催されます。

## 茶房 館

明治の蔵を改築してできた落ち着いた雰囲気茶房。



☎ 釜石市大町 3 丁目 9-16  
☎ 0193-22-5380 🗓 火曜日



釜石のパフェと言えばここ! 大きく味も抜群!



津波でバラバラになってしまった時計も、大事に拾い集めて元通りに。

## 魚河岸テラス



個性ある4つの飲食店が集結し「魚のまち釜石」を発信していく施設としてオープン。



釜石湾を一望できる店内では、岩手県産食材を使った料理が楽しめます。

ゆったりとしたテラスで釜石の海を満喫してみませんか。



☎ 釜石市魚河岸 3-3  
☎ 0193-27-5566  
<https://uogashi-terrace.jp/>

## ミッフィーカフェかまいし



日本唯一常設のミッフィーカフェ。ミッフィーストリートの中心地です。



カフェに入るとかわいいミッフィーたちがお出迎え。料理にもミッフィーが!

## 釜石情報交流センター



1階ラウンジにはグッズ販売コーナーがあります。



釜石情報交流センター  
☎ 釜石市大町 1 丁目 1 番 10 号  
☎ 0193-27-8751  
ミッフィーカフェかまいし  
☎ 釜石情報交流センター内  
☎ 0193-55-6707 🗓 水曜・第 3 木曜日  
<https://en-trance.jp/miffy>

© Mercis bv

## ミッフィーストリート

釜石駅～魚河岸テラスまで「ミッフィーストリート」の愛称で親しまれています。約 1.5 km の間にミッフィーの埋め込みプレートを設置。ミッフィーストリートには、様々なお店が立ち並んでおり、歩いて散策するには最適なスポットです。プレートを探しながら歩いてみませんか。



## 釜石市へのアクセス

